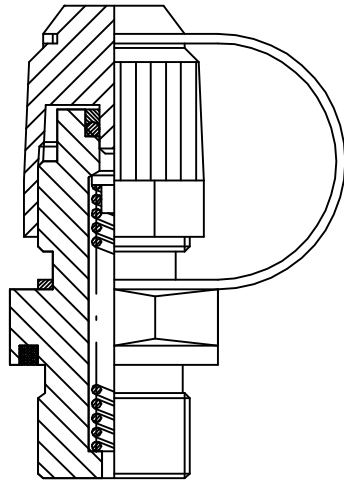


## SISTEMI DI CONTROLLO PRESSIONE E ACCESSORI

### PLUG-IN PRESSURE TEST COUPLING AND FITTING



#### MINI-CONTROL-SYSTEM 640 bar

E' un insieme di attacchi rapidi miniaturizzati e relativi accessori che installati in un circuito oleodinamico permettono un rapido controllo della pressione.

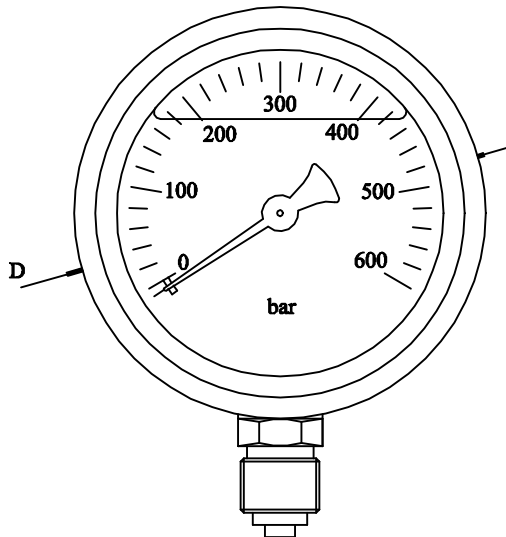
La minipresa serve anche per lo spurgo rapido senza perdita d'olio.

FORNIBILI IN ACCIAIO INOX PER APPLICAZIONI MARINE.

The Mini-Control-System is a series of miniaturised rapid coupling and accessories, designed to be installed in hydraulic circuits, to provide a quick and easy way of checking pressure.

The mini-coupling can also be used as a rapid means of bleeding hydraulic system to eliminate air-locks with no loss of oil.

STAINLESS STEEL PRESSURE CHECK CONNECTORS FOR MARINE APPLICATIONS



#### MANOMETRI INOX A BAGNO DI GLICERINA.

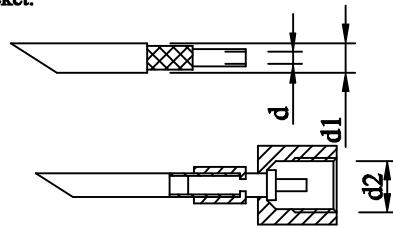
D = diametro 63 mm  
da 0/6 a 0/600 bar  
0/-1bar (vuotometro)

D = diametro 100 mm  
da 0/6 a 0/600 bar

Attacchi radiali e posteriori.

Tubo flessibile serie 6400 con anima in poliamide PA11/12, rinforzato con treccia in fibra sintetica di altissima resistenza, copertura esterna in poliamide PA11/12.

Hose series 6400 polyamid core tube, highly resistant synthetic fibre braid, polyamid jacket.



Tipo	d [mm]	d1 [mm]	P max (a) [bar]	P max (b) [bar]
6400	2	4.9	640	2100

(a) pressione di esercizio/work pressure

(b) pressione di scoppio/burst pressure

Part. nr.	d2 [mm]	P max [bar]	
801	10.161	M 16x1.5	640
801	10.162	M 16x2	400