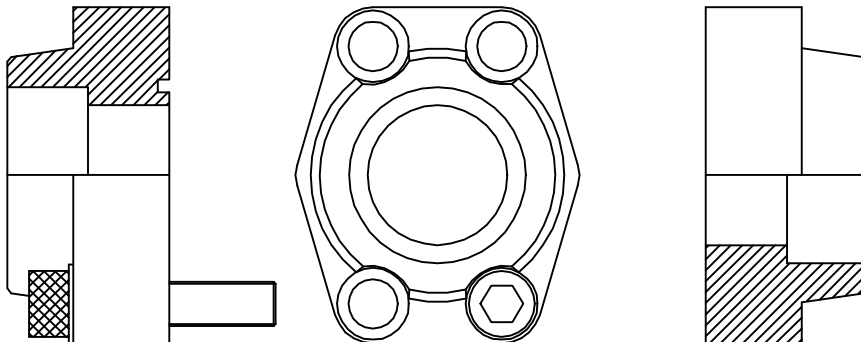


FLANGE OLEODINAMICHE A NORME SAE
in acciaio zincato e acciaio inox AISI 316

HYDRAULIC FLANGES SAE NORMES
in galvanized steel and stainless steel AISI 316

L'utilizzazione delle flange a norma S.A.E. e CETOP è riferita alle trasmissioni idrauliche ad alta pressione dove i colpi d'ariete compromettono spesso la funzionalità dei componenti. Dette flange lavorano a pressioni di esercizio fino a 420bar e sono costruite in acciaio saldabile al carbonio inferiore allo 0,22%. Dette flangie possono essere fornite singolarmente, o complete di viti metriche o UNC, rondelle e OR; si eseguono anche flange in AISI 316 L. Su richiesta dei clienti sono forniti i certificati relativi alle caratteristiche chimico-fisiche, ed i collaudi alla presenza di enti riconosciuti quali "Registro Navale, Lloyd's Register of Shipping, ABS, Det Norske Veritas".

Flanges according to S.A.E. and CETOP later on shown are, used on hydraulics transmission, where pump-shot and oil-hammering can damage the functionality of the components. These flanges works at max pressure of 420bar, and are made in weldable steel with less than 0,22% carbonium. These flanges can be supplied single or complete with metric or UNC screw, washer and O-ring; we also produce flanges in stainless steel 316 L. On request of our customers we can supply certificates included chemical-physical characteristic and tests with recognized society as, "Registro Navale, Lloyd's Register of Shipping, ABS, Det Norske Veritas".



Flangia/flange

Controflangia/counter flange

Flange disponibili:

- SAE 3000 psi da 1/2" a 5";
- SAE 6000 psi da 1/2" a 3";
- flange e controflange filettatura gas;
- flange e controflange a saldare di tasca;
- flange e controflange a saldaredi testa;
- flange piane filettate;
- flange cieche.

Tipo di ordinazione:

- solo flangia;
- flangia completa di viti UNC, rondelle e OR;
- flangia completa di viti metriche, rondelle e OR.

Flanges available:

- SAE 3000 psi from 1/2" to 5";
- SAE 6000 psi from 1/2" to 3";
- flanges and counter flanges with BSP thread;
- butt weld flanges and counter flanges;
- socket weld flanges and counter flanges;
- thread flat flange;
- closed flanges.

Ordering type:

- only flange;
- complete flange with UNC screw, washer and O-ring;
- complete flange with metrical screw, washer and O-ring.